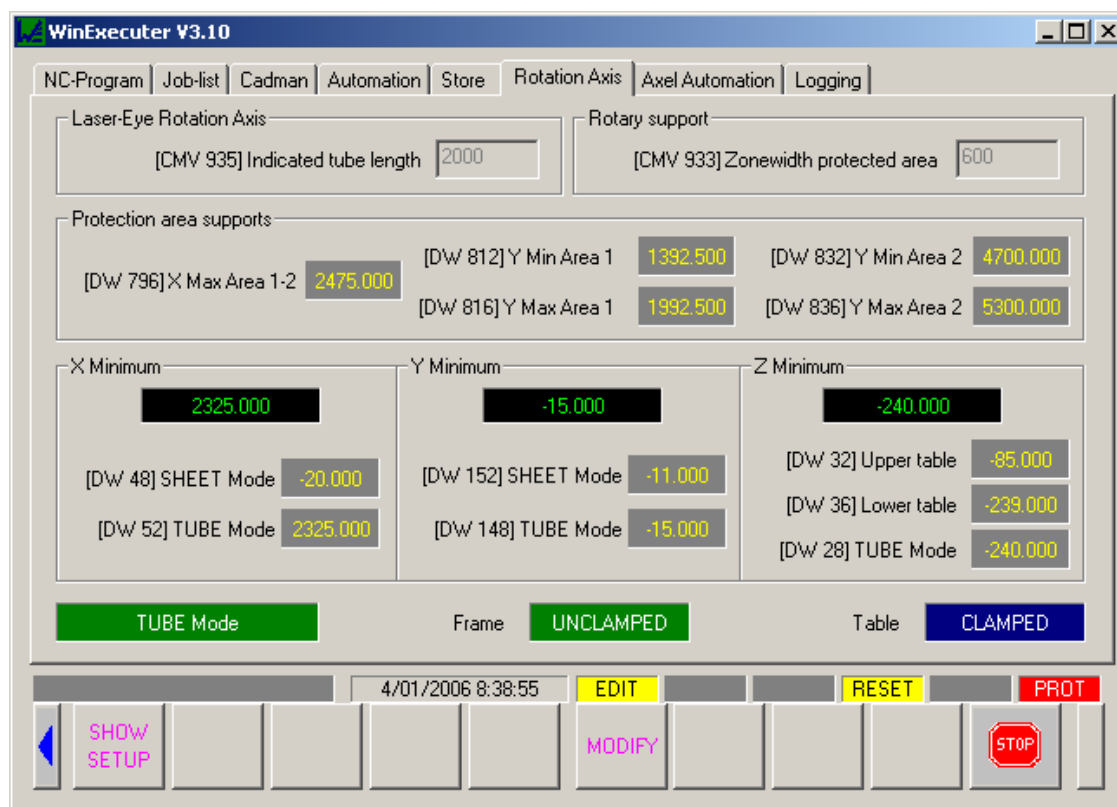


Rozdział 8 Oś obrotu



Funkcja “Rotation Axis” (“Oś obrotu”) dostępna jest tylko wówczas, gdy WinExecuter został skonfigurowany dla wypalarki laserowej z osią obrotu (Configutaion / Config.Machine).

Funkcji “Rotation Axis” można użyć w trybie operatora i rozbudowanym trybie pracy.



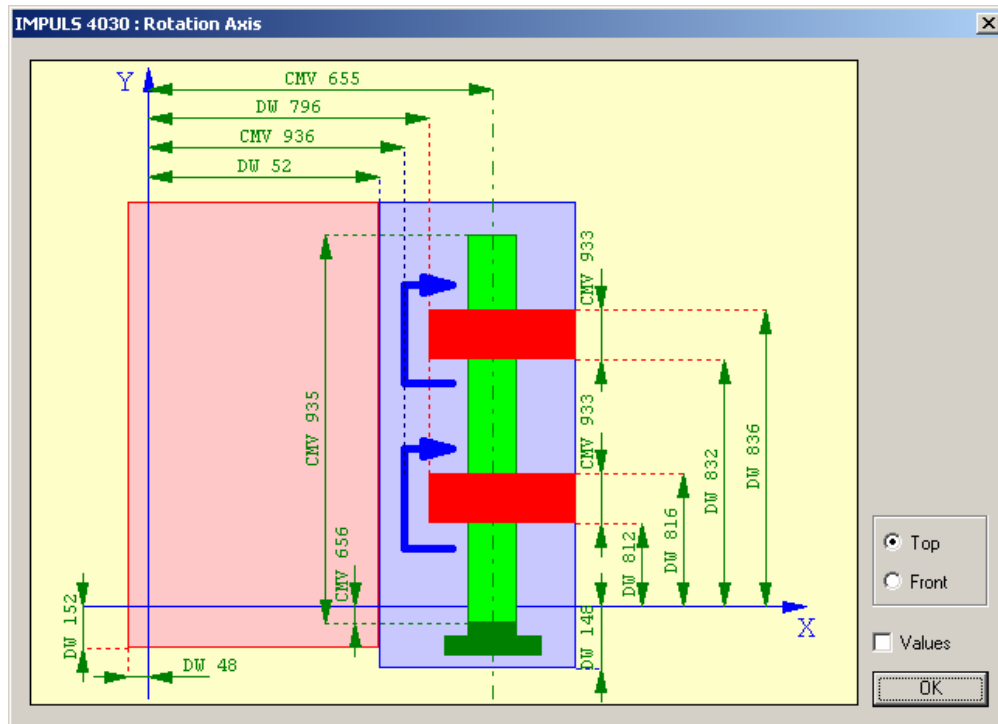
8.1 Strona osi obrotu

Dostępne są następujące przyciski:

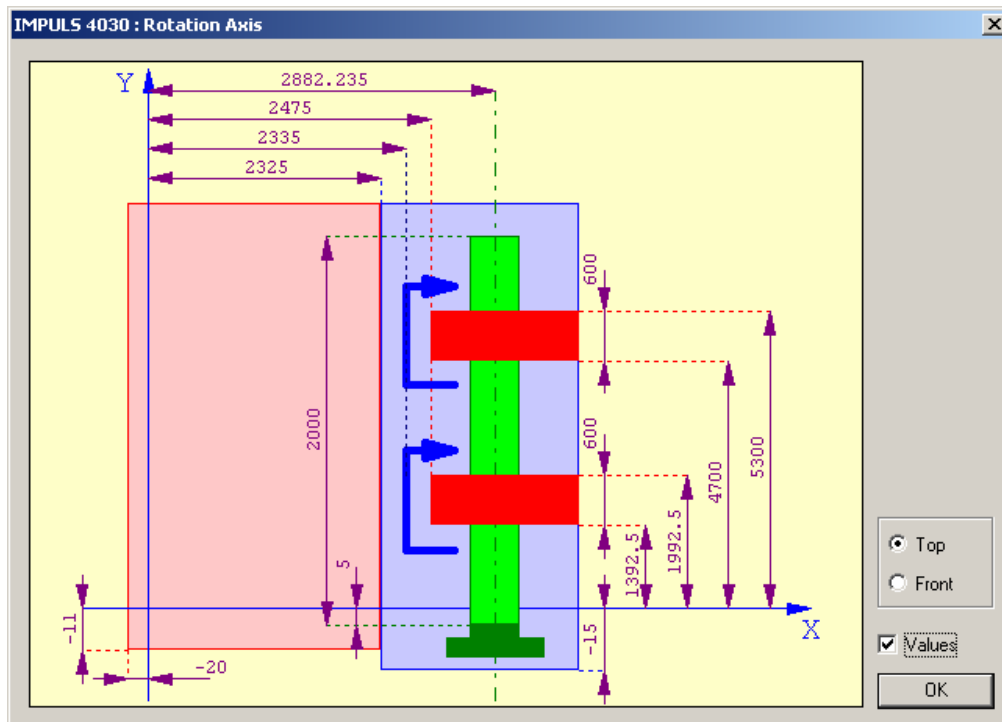
F1		Pokazuje ustawienia osi obrotu Patrz pkt 8.2
F6		Pozwala zmieniać parametry na “Laser-Eye Rotation Axis” (“Osi obrotu soczewki lasera”) oraz “Rotary Support” („Wsporniku rotacyjnym”).

8.2 Pokaż ustawienia osi obrotu

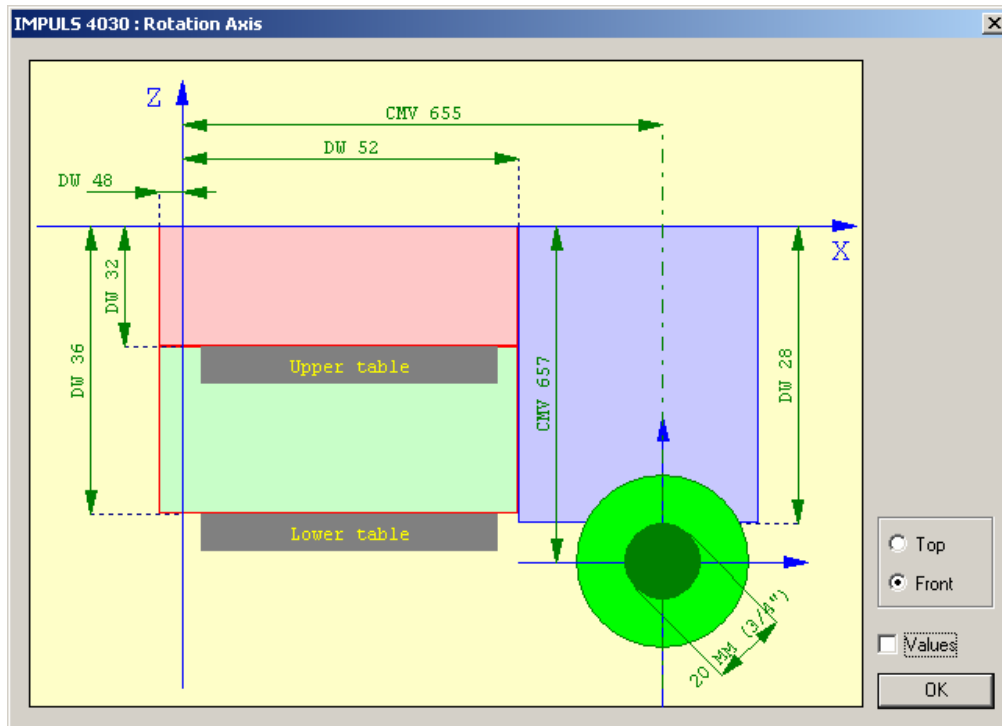
8.2.1 Widok z góry: parametry



8.2.2 Widok z góry: wartości



8.2.3 Widok z przodu: parametry



8.2.4 Widok z przodu: wartości

